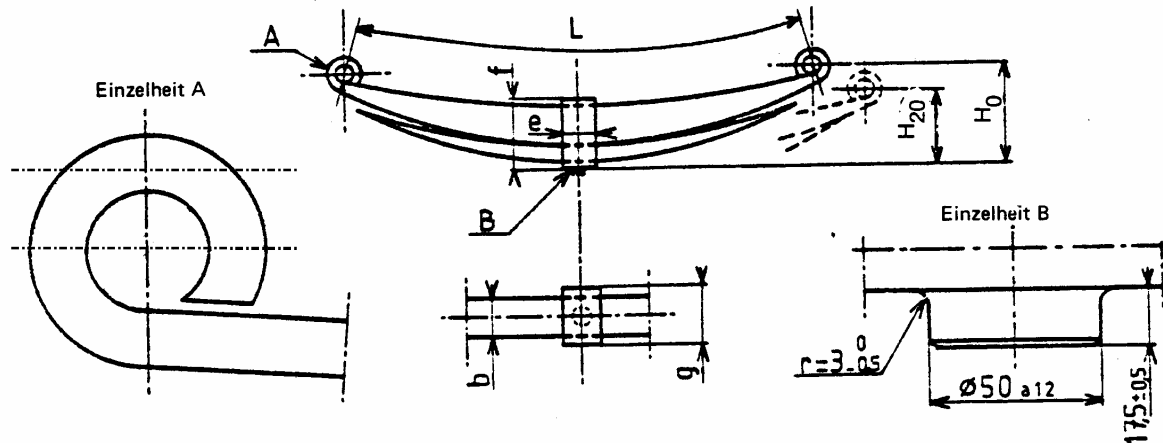


### Parabelfedern mit progressiver Kennlinie



Federbauart			1Fwg 121.1.02.020.001 Msp A	1Fwg 121.1.02.020.001 Msp B	5.120.24-21.15
Merkmale	Symbol	Einheit			
Zugelassene Radsatzlast :	P	kN	235	235	225
Gestreckte Länge des Hauptfederblattes zwischen den Federaugenmitten	L	mm	1200±3	1200±3	1200±3
Augendurchmesser	d	mm	41 <sup>+0,5</sup> <sub>-1</sub>	36 <sup>+1</sup>	36 <sup>+1</sup>
Federhöhe, unbelastet	H <sub>0</sub>	mm	115	115	115
Höhe der Feder bei 20 kN Belastung im Rollwagen	H <sub>20</sub>	mm	92 <sup>+3</sup> <sub>-2</sub>	92 <sup>+3</sup> <sub>-2</sub>	92 <sup>+3</sup> <sub>-2</sub>
Querschnitt der Federblätter					
- des 1. Federpaketes	b x h <sub>o</sub>	mm	120 x 21	120 x 21	120 x 24 (Bl. 1); 20x21
- der Zusatzfeder	b x h <sub>u</sub>	mm	120 x 36	120 x 36	120 x 32
Anzahl der Federblätter					
- des 1. Federpaketes	n <sub>o</sub>	Stück	4	4	1 / 3
- der Zusatzfeder	n <sub>o</sub>	Stück	1	1	1
Flexibilität (im Rollwagen)					
- der Hauptfeder	Ca1	mm/kN	1,15 ± 7%	1,15 ± 7%	1,15 ± 7%
- der gesamten Feder	Ca2	mm/kN	0,50 ± 7%	0,50 ± 7%	0,54 ± 7%
Flexibilität (im Schakengehänge)					
- der Hauptfeder	Cz1	mm/kN	1,07 ± 7%	1,07 ± 7%	1,07 ± 7%
- der gesamten Feder	Cz2	mm/kN	0,38 ± 7%	0,38 ± 7%	0,40 ± 7%
Eingriffskraft der Zusatzfeder (im RW)	F <sub>E,R</sub>	kN	41,54	41,54	40,5
Eingriffskraft der Zusatzfeder (im SG)	F <sub>E,S</sub>	kN	45	45	44
Abmessungen des aufgezogenen Federbundes:					
Breite	e	mm	100 <sup>+4</sup> <sub>-2</sub>	100 <sup>+4</sup> <sub>-2</sub>	100 <sup>+4</sup> <sub>-2</sub>
Höhe	f	mm	170 <sup>+3,5</sup> <sub>-2</sub>	170 <sup>+3,5</sup> <sub>-2</sub>	170 <sup>+3,5</sup> <sub>-2</sub>
Länge	g	mm	150 <sup>+3,5</sup> <sub>-3,5</sub>	150 <sup>+3,5</sup> <sub>-3,5</sub>	150 <sup>+3,5</sup> <sub>-3,5</sub>
Masse	m	kg	103	103	103
Bemerkung	---	---	DB Standard-Drehgestellfeder	DB Standard-Drehgestellfeder	Drehgestellfeder 665... verstärkt