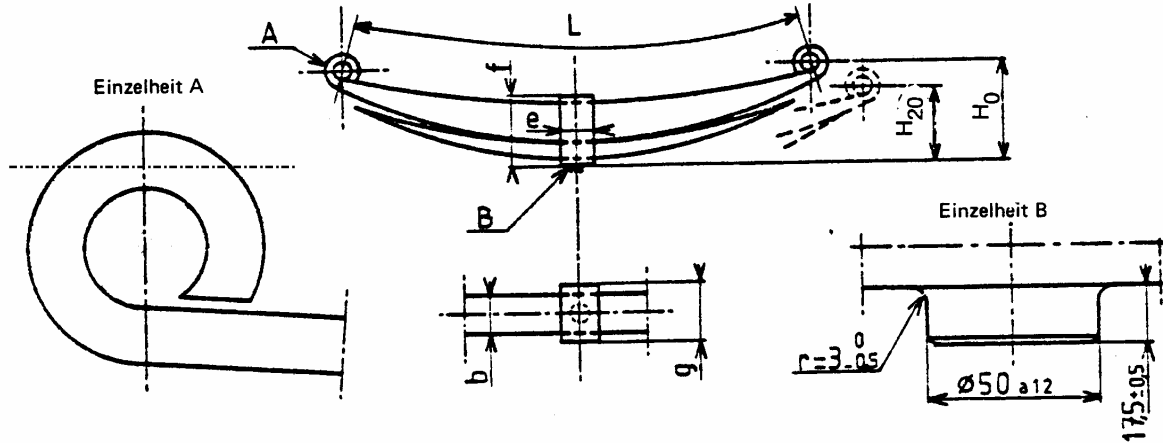


Parabelfedern mit progressiver Kennlinie



Federbauart			5.120.26.10	5.120.26.11 E	5.120.26.8
Merkmale			mit Reibungsklammern	mit Reibungsklammern	mit Reibungsklammern
Symbol	Einheit				
Zugelassene Radsatzlast :	P	kN	225	225	225
Gestreckte Länge des Hauptfederblattes zwischen den Federaugenmitten	L	mm	1400±3	1400±3	1400±3
Augendurchmesser	d	mm	36 ⁺¹	36 ⁺¹	36 ⁺¹
Federhöhe, unbelastet	H ₀	mm	232	240	251
Höhe der Feder bei 20 kN Belastung im Rollwagen	H ₂₀	mm	203 ⁺³ ₋₂	211 ⁺³ ₋₂	222 ⁺³ ₋₂
Querschnitt der Federblätter					
- des 1. Federpaketes	b x h _o	mm	120 x 26	120 x 26	120 x 26
- der Zusatzfeder	b x h _u	mm	120 x 40	120 x 40	120 x 40
Anzahl der Federblätter					
- des 1. Federpaketes	n _o	Stück	3	3	3
- der Zusatzfeder	n _o	Stück	1	1	1
Flexibilität (im Rollwagen)					
- der Hauptfeder	Ca1	mm/kN	1,44 ± 7%	1,435 ± 7%	1,43 ± 7%
- der gesamten Feder	Ca2	mm/kN	0,59 ± 7%	0,59 ± 7%	0,585 ± 7%
Flexibilität (im Schakengehänge)					
- der Hauptfeder	Cz1	mm/kN	1,68 ± 7%	1,74 ± 7%	1,77 ± 7%
- der gesamten Feder	Cz2	mm/kN	0,55 ± 7%	0,57 ± 7%	0,59 ± 7%
Eingriffskraft der Zusatzfeder (im RW)	F _{E,R}	kN	41,2	41	42
Eingriffskraft der Zusatzfeder (im SG)	F _{E,S}	kN	38,8	37,6	38
Abmessungen des aufgezogenen Federbundes:					
Breite	e	mm	100 ⁺⁴ ₋₂	100 ⁺⁴ ₋₂	100 ⁺⁴ ₋₂
Höhe	f	mm	170 ^{+3,5} ₋₂	170 ^{+3,5} ₋₂	170 ^{+3,5} ₋₂
Länge	g	mm	150 ^{+3,5} _{-3,5}	150 ^{+3,5} _{-3,5}	150 ^{+3,5} _{-3,5}
Masse	m	kg	119	119	119
Bemerkung	---	---	Ersatz für 9 Lagen, 120 x 16 (nie gefertigt)	ESMA SJ	England-Feder