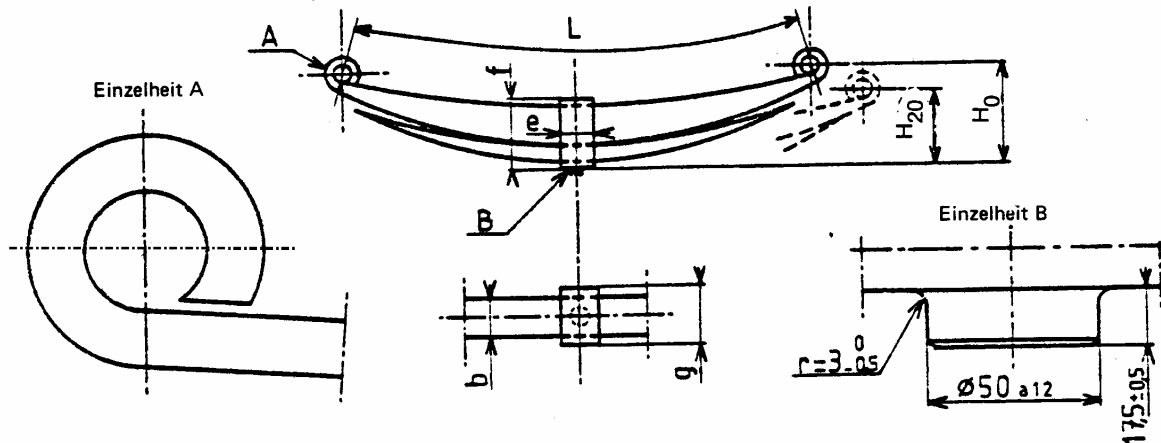




Parabelfedern mit progressiver Kennlinie



Federbauart			1Fwg	5.120.22.11	5.120.22.13
			310.0.02.020.001		
Merkmale			(5.120.22.15)		
Symbol	Einheit				
Zugelassene Radsatzlast :	P	kN	235	250	235
Gestreckte Länge des Hauptfederblattes zwischen den Federaugenmitten	L	mm	1200±3	1200±3	1200±3
Augendurchmesser	d	mm	36 ⁺¹	41 ⁺¹	36 ⁺¹
Federhöhe, unbelastet	H ₀	mm	222	222	222
Höhe der Feder bei 20 kN Belastung im Rollwagen	H ₂₀	mm	202 ⁺³ ₋₁	202 ⁺³ ₋₁	202 ⁺³ ₋₁
Querschnitt der Federblätter					
- des 1. Federpaketes	b x h _o	mm	120 x 22	120 x 22	120 x 22
- der Zusatzfeder	b x h _u	mm	120 x 36	120 x 36	120 x 36
Anzahl der Federblätter					
- des 1. Federpaketes	n _o	Stück	4	4	4
- der Zusatzfeder	n _o	Stück	1	1	1
Flexibilität (im Rollwagen)					
- der Hauptfeder	Ca1	mm/kN	1,00 ± 7%	1,00 ± 7%	1,00 ± 7%
- der gesamten Feder	Ca2	mm/kN	0,47 ± 7%	0,47 ± 7%	0,47 ± 7%
Flexibilität (im Schakengehänge)					
- der Hauptfeder	Cz1	mm/kN	1,23 ± 7%	1,23 ± 7%	1,23 ± 7%
- der gesamten Feder	Cz2	mm/kN	0,46 ± 7%	0,47 ± 7%	0,47 ± 7%
Eingriffskraft der Zusatzfeder (im RW)	F _{E,R}	kN	53,6	42,5	42,6
Eingriffskraft der Zusatzfeder (im SG)	F _{E,S}	kN	49,9	38,5	38,8
Abmessungen des aufgezogenen Federbundes:					
Breite	e	mm	100 ⁺⁴ ₋₂	100 ⁺⁴ ₋₂	100 ⁺⁴ ₋₂
Höhe	f	mm	171 ^{+3,5} ₋₂	170 ^{+3,5} ₋₂	171 ^{+3,5} ₋₂
Länge	g	mm	150 ^{+3,5} _{-3,5}	150 ^{+3,5} _{-3,5}	150 ^{+3,5} _{-3,5}
Masse	m	kg	104	105	104
Bemerkung	---	---	DB, SBB, Türkei	LHB	Niesky