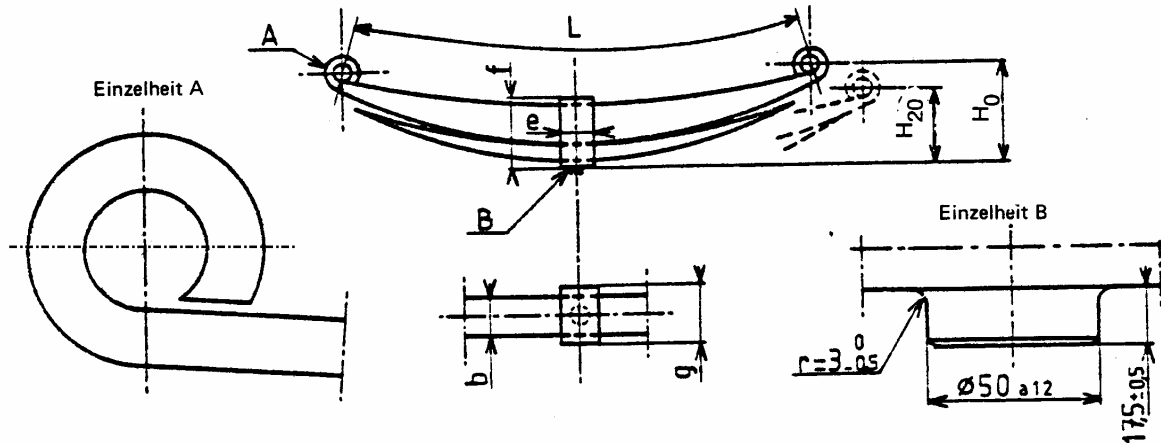




Parabelfedern mit progressiver Kennlinie



Federbauart			1Fwg 665.0.02.020.001 mit Reibungskammern	FE 339 700.02 (5.120.25.9) mit Reibungskammern	FE 508 800.01
Merkmale	Symbol	Einheit			
Zugelassene Radsatzlast :	P	kN	225	225	225
Gestreckte Länge des Hauptfederblattes zwischen den Federaugenmitten	L	mm	1200±3	1400±3	1100±3
Augendurchmesser	d	mm	36 ⁺¹	45,6 ⁺¹	36 ⁺¹
Federhöhe, unbelastet	H ₀	mm	116	234	132
Höhe der Feder bei 20 kN Belastung im Rollwagen	H ₂₀	mm	92 ⁺³ ₋₁	196 ⁺³ ₋₁ (Bei 23 kN)	108 ⁺³ ₋₁
Querschnitt der Federblätter					
- des 1. Federpaketes	b x h ₀	mm	120 x 21	120 x 25	120 x 19,5
- der Zusatzfeder	b x h _u	mm	120 x 28	120 x 38	120 x 35
Anzahl der Federblätter					
- des 1. Federpaketes	n ₀	Stück	4	3	4
- der Zusatzfeder	n ₀	Stück	1	1	1
Flexibilität (im Rollwagen)					
- der Hauptfeder	Ca1	mm/kN	1,07 ± 7%	1,65 ± 7%	1,20 ± 7%
- der gesamten Feder	Ca2	mm/kN	0,58 ± 7%	0,73 ± 7%	0,476 ± 7%
Flexibilität (im Schakengehänge)					
- der Hauptfeder	Cz1	mm/kN	1,01 ± 7%	1,91 ± 7%	1,17 ± 7%
- der gesamten Feder	Cz2	mm/kN	0,42 ± 7%	0,68 ± 7%	0,38 ± 7%
Eingriffskraft der Zusatzfeder (im RW)	F _{E,R}	kN	40	40,1	42
Eingriffskraft der Zusatzfeder (im SG)	F _{E,S}	kN	44	37,4	44,5
Abmessungen des aufgezogenen Federbundes:					
Breite	e	mm	100 ⁺⁴ ₋₂	100 ⁺⁴ ₋₂	100 ⁺⁴ ₋₂
Höhe	f	mm	163 ^{+3,5} ₋₂	170 ⁺⁴ ₋₁	163 ^{+3,5} ₋₂
Länge	g	mm	150 ^{+3,5} _{-3,5}	150 ^{+3,5} _{-3,5}	150 ^{+3,5} _{-3,5}
Masse	m	kg	101,5	120	95
Bemerkung	---	---	England-Variante UIC-Standardfeder	England- Standardfeder	Spezialfeder