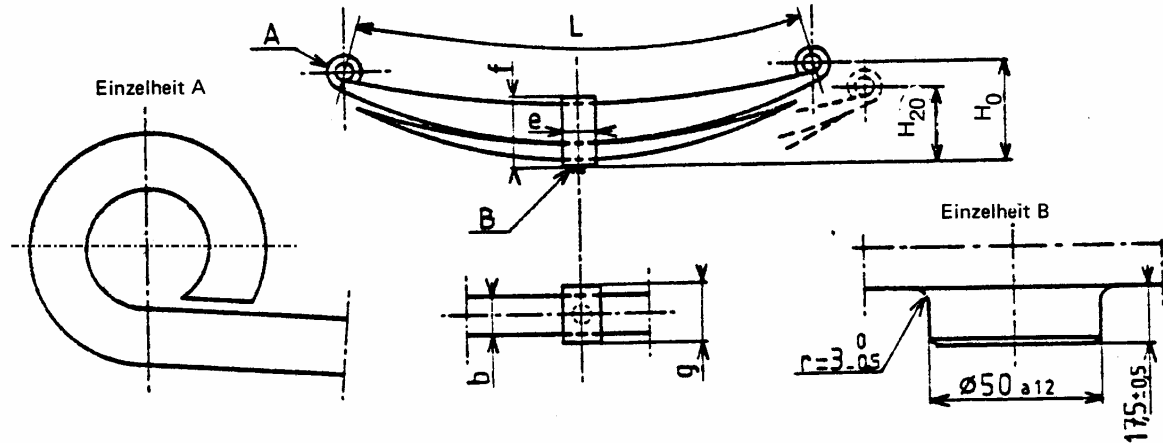


Parabelfedern mit progressiver Kennlinie



Federbauart			5.120.21.16 a	1Fwg 572.0.02.020.001 (5.120.22.10 E)	FE 549 200.02 mit Reibungsklammern
Merkmale	Symbol	Einheit			
Zugelassene Radsatzlast :	P	kN	235	225	260
Gestreckte Länge des Hauptfederblattes zwischen den Federaugenmitten	L	mm	1200±3	1200±3	1200±3
Augendurchmesser	d	mm	41 ⁺¹	36 ⁺¹	36 ⁺¹
Federhöhe, unbelastet	H ₀	mm	114,4	210	168
Höhe der Feder bei 20 kN Belastung im Rollwagen	H ₂₀	mm	92 ⁺³ ₋₁	189 ⁺³ ₋₁	142 ⁺³ ₋₂
Querschnitt der Federblätter					
- des 1. Federpaketes	b x h _o	mm	120 x 21	120 x 22	120 x 21
- der Zusatzfeder	b x h _u	mm	120 x 36	120 x 30	120 x 44
Anzahl der Federblätter					
- des 1. Federpaketes	n _o	Stück	4	4	4
- der Zusatzfeder	n _o	Stück	1	1	1
Flexibilität (im Rollwagen)					
- der Hauptfeder	Ca1	mm/kN	1,13 ± 7%	1,04 ± 7%	1,32 ± 7%
- der gesamten Feder	Ca2	mm/kN	0,50 ± 7%	0,63 ± 7%	0,391 ± 7%
Flexibilität (im Schakengehänge)					
- der Hauptfeder	Cz1	mm/kN	1,05 ± 7%	1,25 ± 7%	1,33 ± 7%
- der gesamten Feder	Cz2	mm/kN	0,38 ± 7%	0,59 ± 7%	0,33 ± 7%
Eingriffskraft der Zusatzfeder (im RW)	F _{E,R}	kN	43,2	45	46
Eingriffskraft der Zusatzfeder (im SG)	F _{E,S}	kN	46,5	41,9	47,5
Abmessungen des aufgezogenen Federbundes:					
Breite	e	mm	100 ⁺⁴ ₋₂	100 ⁺⁴ ₋₂	100 ⁺⁴ ₋₂
Höhe	f	mm	170 ^{+3,5} ₋₂	170 ^{+3,5} ₋₂	185 ^{+3,5} ₋₂
Länge	g	mm	150 ^{+3,5} _{-3,5}	150 ^{+3,5} _{-3,5}	154 ^{+3,5} _{-3,5}
Masse	m	kg	103	100	115
Bemerkung	---	---	Vorläufer der Feder 1Fwg121.1.02.020.001	DB-Standardfeder	O&K-Drehgestell England