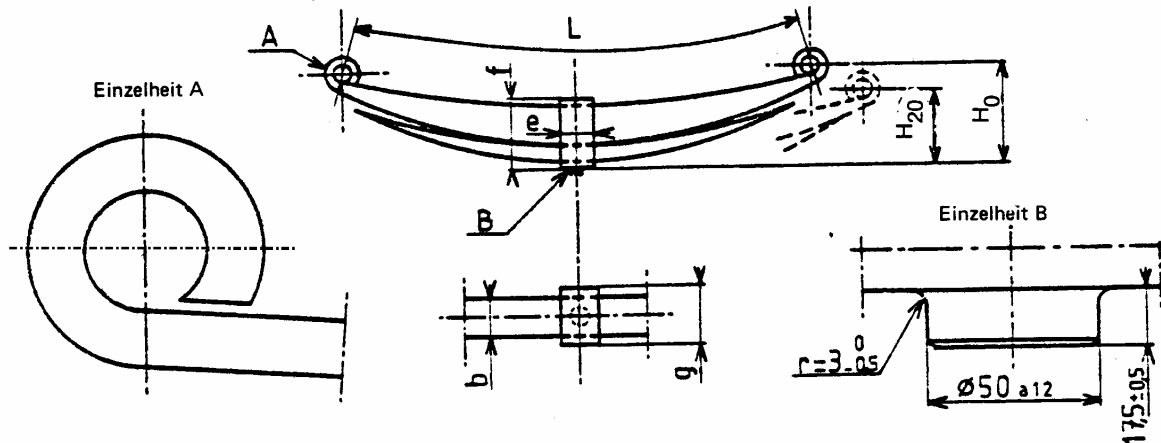




Parabelfedern mit progressiver Kennlinie



Federbauart			1 Fwg 305.1.02.020.001	1 Fwg 305.1.02.020.001	1 Fwg 665.0.02.020.001
Merkmale	Symbol	Einheit	Msp A	Msp C	
Zugelassene Radsatzlast :	P	kN	200	225	225
Gestreckte Länge des Hauptfederblattes zwischen den Federaugenmitten	L	mm	1200±3	1200±3	1200±3
Augendurchmesser	d	mm	36 ⁺¹	36 ⁺¹	36 ⁺¹
Federhöhe, unbelastet	H ₀	mm	232	227	116
Höhe der Feder bei 20 kN Belastung im Rollwagen	H ₂₀	mm	202 ⁺³ ₋₂	202 ⁺³ ₋₂	92 ⁺³ ₋₂
Querschnitt der Federblätter					
- des 1. Federpaketes	b x h ₀	mm	120 x 20	120 x 21	120 x 21
- der Zusatzfeder	b x h _u	mm	120 x 35	120 x 36	120 x 28
Anzahl der Federblätter					
- des 1. Federpaketes	n ₀	Stück	4	4	4
- der Zusatzfeder	n ₀	Stück	1	1	1
Flexibilität (im Rollwagen)					
- der Hauptfeder	Ca1	mm/kN	1,52 ± 7%	1,27 ± 7%	1,15 ± 7%
- der gesamten Feder	Ca2	mm/kN	0,63 ± 7%	0,56 ± 7%	0,61 ± 7%
Flexibilität (im Schakengehänge)					
- der Hauptfeder	Cz1	mm/kN	1,84 ± 7%	1,53 ± 7%	1,09 ± 7%
- der gesamten Feder	Cz2	mm/kN	0,59 ± 7%	0,54 ± 7%	0,46 ± 7%
Eingriffskraft der Zusatzfeder (im RW)	F _{E,R}	kN	40,9	44,2	40
Eingriffskraft der Zusatzfeder (im SG)	F _{E,S}	kN	37,7	40,9	43
Abmessungen des aufgezogenen Federbundes:					
Breite	e	mm	100 ⁺⁴ ₋₂	100 ⁺⁴ ₋₂	100 ⁺⁴ ₋₂
Höhe	f	mm	170 ^{+3,5} ₋₂	170 ^{+3,5} ₋₂	163 ^{+3,5} ₋₂
Länge	g	mm	150 ^{+3,5} _{-3,5}	150 ^{+3,5} _{-3,5}	150 ^{+3,5} _{-3,5}
Masse	m	kg	96	103	95
Bemerkung	---	---	UIC-Standardfeder	UIC-Standardfeder	UIC-Standardfeder