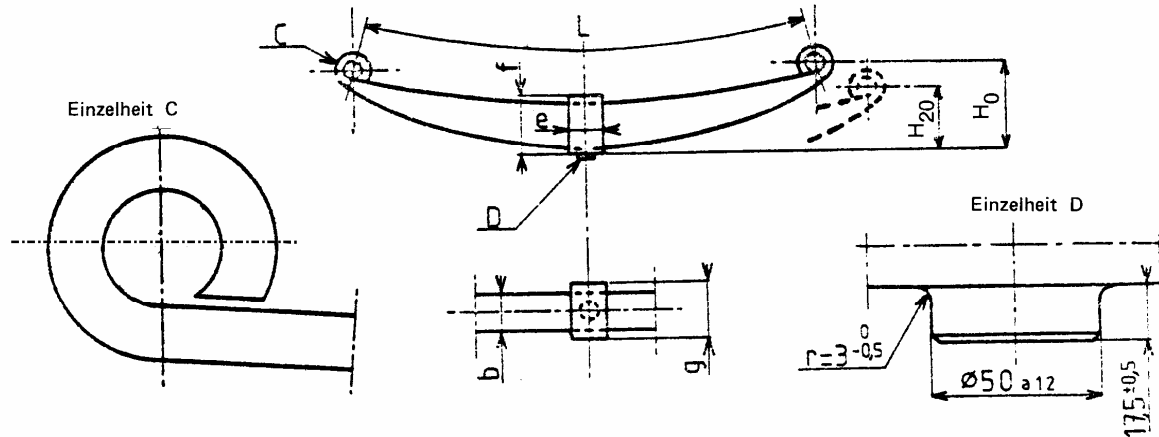




Parabelfedern mit linearer Kennlinie



Federbauart			10 8016 512	10 8016 509 mit Reibungsklammern	FE 599 500.02 (5.120.27.5)
Merkmale	Symbol	Einheit			
Zugelassene Radsatzlast :	P	kN	150	150	140
Gestreckte Länge des Hauptfederblattes zwischen den Federaugenmitten	L	mm	1200±3	1200±3	1300±3
Augendurchmesser	d	mm	36 ⁺¹	36 ⁺¹	36 ⁺¹
Federhöhe, unbelastet	H ₀	mm	116	111	129
Höhe der Feder bei 20 kN Belastung im Rollwagen	H ₂₀	mm	92 ⁺³ / ₋₂	88 ⁺³ / ₋₂	107,5 ⁺³ / ₋₂
Querschnitt der Federblätter - des Federpaketes	b x h	mm	120 x 21	120 x 21	120 x 27
Anzahl der Federblätter	n	Stück	4	4	3
Flexibilität (im Rollwagen)	Ca	mm/kN	1,13 ± 7%	1,11 ± 7%	1,08 ± 7%
Flexibilität (im Schakengehänge)	Cz	mm/kN	1,04 ± 7%	1,02 ± 7%	1,07 ± 7%
Abmessungen des aufgezo- genen Federbundes:					
Breite	e	mm	100 ⁺⁴ / ₋₂	100 ⁺⁴ / ₋₂	100 ⁺⁴ / ₋₂
Höhe	f	mm	133 ^{+3,5} / ₋₂	133 ^{+3,5} / ₋₂	133 ^{+3,5} / ₋₂
Länge	g	mm	150 ^{+3,5} / _{-3,5}	150 ^{+3,5} / _{-3,5}	150 ^{+3,5} / _{-3,5}
Masse	m	kg	76	82	77
Bemerkung	---	---	Autotransporter SNCF	Autotransporter SNCF	DB-Standardfeder